

Informationen zu Produktfälschungen des TK102

In den letzten Monaten haben einige Firmen Kopien des original XEXUN TK102 sowie dessen Nachfolgemodell TK102-2 in den Umlauf gebracht.

Diese Kopien sind mit Hardwarekomponenten minderer Qualität ausgestattet. Auch werden diese Nachbauten ohne der für den EU Raum vorgeschriebenen CE Zertifizierung verkauft.

Rein optisch sind diese Nachbauten vom original nur sehr schwer zu unterscheiden. Teilweise werden auch in den diversen Online-Shops Fotos bzw. Darstellungen des original XEXUN Trackers angezeigt, jedoch nur billige Imitate verkauft.

Im Navi Magazin 03/04 wurde der XEXUN Tracker getestet und mit der Note SEHR-GUT bewertet. Diese Bewertung bezieht sich nur auf das Original – nicht jedoch auf Nachbauten.

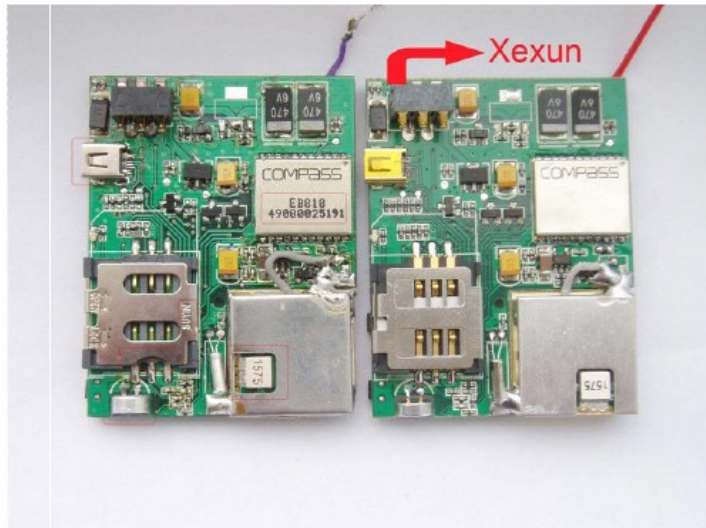
Häufige Probleme dieser Nachbauten sind:

- Instabiles Verhalten – häufige Abstürze
- Probleme der Updatefähigkeit
- Minderer GPS Empfang (Geräte funktionieren oft nur mit freier Sicht zum Himmel, ein verdeckter Einbau ist nicht möglich)
- Geräte funktionieren mit bestimmten Mobilfunkanbietern/SIM Karten nicht
- Geschwindigkeitsprobleme
- etc.

HERSTELLERINFORMATION XEXUN:

During the past few months, some factories copied Xexun's TK102 (personal GPS tracker), they use low quality parts and poor producing technics, and make the market disordered.

Here we show you how to tell the original Xexun product from the imitated one. Of course, more difference is based on the performance (functions and stability). You will see the truth by more practising.



Difference of the battery connector,USB port, SIM holder, GSM module,GPS antenna and microphone.



Difference of the printing.



Difference of GPS antenna.

Besides, Xexun has released a new solution, which use **ARM7 processo** instead of the old STC MCU. Which can offer much better performance, can which those factories can't copy so far.

1. More data

New TK102 can offer almost all possible data from GPS and GSM/GPRS module, such as altitude, bearing, voltage value, quantity of satellite, charging status, MCC, MCN, LAC, Cell ID...

2. Quicker processing speed

New TK102 can offer the data sending interval as 3 seconds, while for the old one, it's at least 30 seconds. This performance will offer real real-time vehicle tracking.

3. Remote control

New TK102 can be controlled by GPRS commands, while the old one can only accept SMS commands. Then you can really control the device through your control center/server.

4. Possibility for various kinds of customization

New TK102 has no space limit for programming, then we can offer various kinds of customized performance, such as mini SD card for data-storage, command to cut off engine, shaking sensor, infrared sensor, vox sensor, data sending according to distance, double the standby time through saving power consumption...